

# safetica ONE

## Zahmetsiz veri kaybı önleme ve iç tehdit koruması

- ✓ Kullanıcılarla ve yapınızla **kolayca uyum**
- ✓ İç tehditlere ve veri kaybına karşı **sıkı denetim**
- ✓ Yasal düzenlemeleri destekleyen **aktif koruma**

# Verilerinizi korurken operasyonel verimliliğinizi artırın

Safetica ONE, orta ve büyük ölçekli işletmeler için dizayn edilen en gelişmiş güvenlik çözümlerinden biridir. Değerli verilerinizi kontrol altına alarak kısa sürede fayda sağlar. Kapsamlı davranış analiziyle iç tehditleri önceden tespit edin ve herhangi bir ihlal meydana gelmeden önlem alarak veri kaybı önlemenin ötesine geçin. Öngörülerinizi iş alanlarına, dijital varlıklara ve operasyonel süreçlere yansıtarak maliyetlerinizi en aza indirin.



İnsanlar ve veriler modern işletmelerin yakıtıdır. Hassas veri kaybolduğunda ya da çalındığında, bir organizasyonun itibarı, rekabet avantajı ve kârlılığı zarar görür.

Ortalama bir veri sızıntısının maliyeti **\$3.86 milyon.\***

Küçük işletmelerin %60'ı, büyük bir veri sızıntısına maruz kaldıktan **6 ay sonra çalışamaz duruma geliyor.\*\***

\*2020 Cost of Data Breach Report, Ponemon Institute; \*\* National Cyber Security Alliance, October 2012

## Her işletme verilerini koruyabilir

İç güvenlik hiç bu kadar kolay olmadı. Verilerinizi korumanıza, çalışanlarınızı bilinçlendirmenize ve kurumsal uyum süreçlerinizi iyileştirmenize yardımcı oluyoruz. Safetica ONE, işletmenizi insan hatasına veya kötü amaçlı faaliyetlere karşı koruyarak veri sızıntılarını önler ve veri koruma yükümlülükleriyle uyumlu hale gelmenizi kolaylaştırır.

### Gelişmiş veri güvenliği

İçsel risklerin tümünü kapsayarak değerli verilerinizi insan hatasına ve kötü amaçlı faaliyetlere karşı koruyoruz.

### Kısa sürede fayda

Güvenlik hiçbir zaman verimliliğe karşı tercih edilmemelidir. Safetica ONE çalışanlara ve BT birimine ek bir iş yükü getirmez. Fayda sağlamaya başlama süresi benzersizdir.

### Benzersiz entegrasyon

Yalnızca eşsiz entegrasyon yeteneğine sahip bir güvenlik çözümü verimli biçimde çalışabilir. Teknoloji ortaklarımızla birlikte, tüm cihazlar, işletim sistemleri ve bulut ortamı üzerinde koruma sağlıyoruz.

# Temel Veri Güvenliği senaryoları

## Veri akışı keşfi ve risk tespiti

Safetica, hassas verinin konumundan veya kim tarafından erişildiğinden bağımsız olarak, istenmeden veya kasıtlı olarak gerçekleştirilen veri sızıntılarının tümünü denetleyerek kayıt altına alır. Safetica'nın risk analizi, size verilerinizin nasıl sızdırılabileceğini veya çalınabileceğini tespit etme ve inceleme olanağı tanır.

## Yasal uyumluluk

Safetica ONE yasal düzenlemelere ilişkin ihlalleri tespit ederek önlemenize ve KVKK, GDPR, HIPAA, SOX, PCI-DSS, GLBA, ISO/IEC 27001 veya CCPA gibi regülasyonlarla uyum sağlayacak şekilde meydana gelen olaylarla ilgili detaylı bilgi sahibi olmanızı sağlar.

## Veri koruma & çalışanların bilinçlenmesi

Herkes işletmenizi riske atabilecek bir hata yapabilir. Safetica ONE ile içsel riskleri analiz edebilir, iç tehditleri tespit edebilir ve onları hızlıca ortadan kaldırebilirsiniz. Hassas verinin kullanımına yönelik bildirimler, veri güvenliği konusunda çalışanları yönlendirerek onları bilinçlendirir.

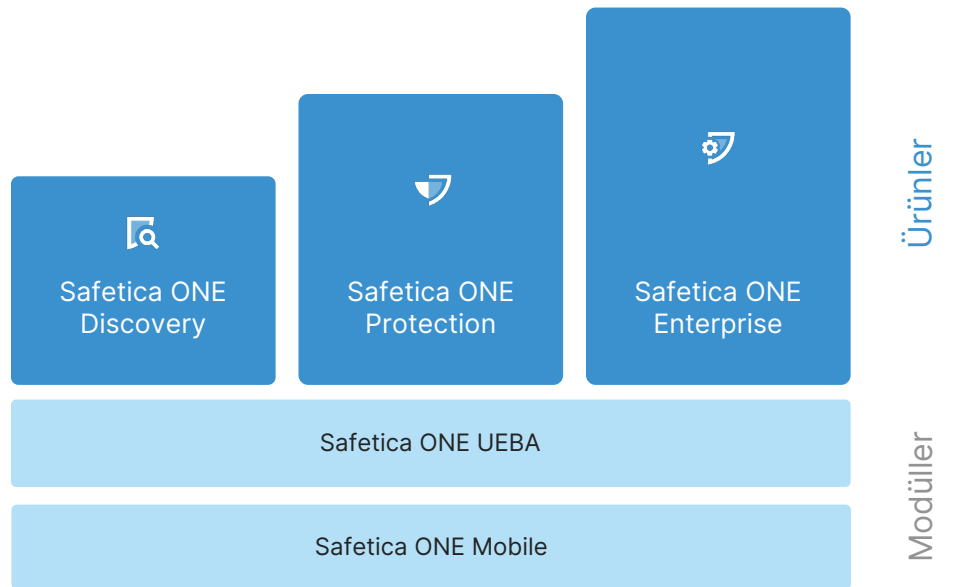
## Çalışma alanı & davranış analizi

Çalışma alanı ve kullanıcı davranış analizi, içsel tehditleri tespit edebilmek üzere daha detaylı ek bir koruma sunar. Çalışanlarınızın çalışma şekillerini, aldıkları çıktıları, pahalı donanımları ve yazılım lisanslarını kullanım şekillerini anlayarak maliyetlerinizi düşürüp operasyonel verimlilik sağlayabilirsiniz.

## Safetica ONE ile

### şunları koruyabilirsiniz

- kişisel veriler
- stratejik kurumsal bilgiler
- müşteri veri tabanları
- ödeme kaynaklı bilgiler, kredi kartı numaraları
- fikri mülkiyet, endüstriyel tasarımlar, ticari sırlar ve know-how
- sözleşmeler



# Örnek Mimari



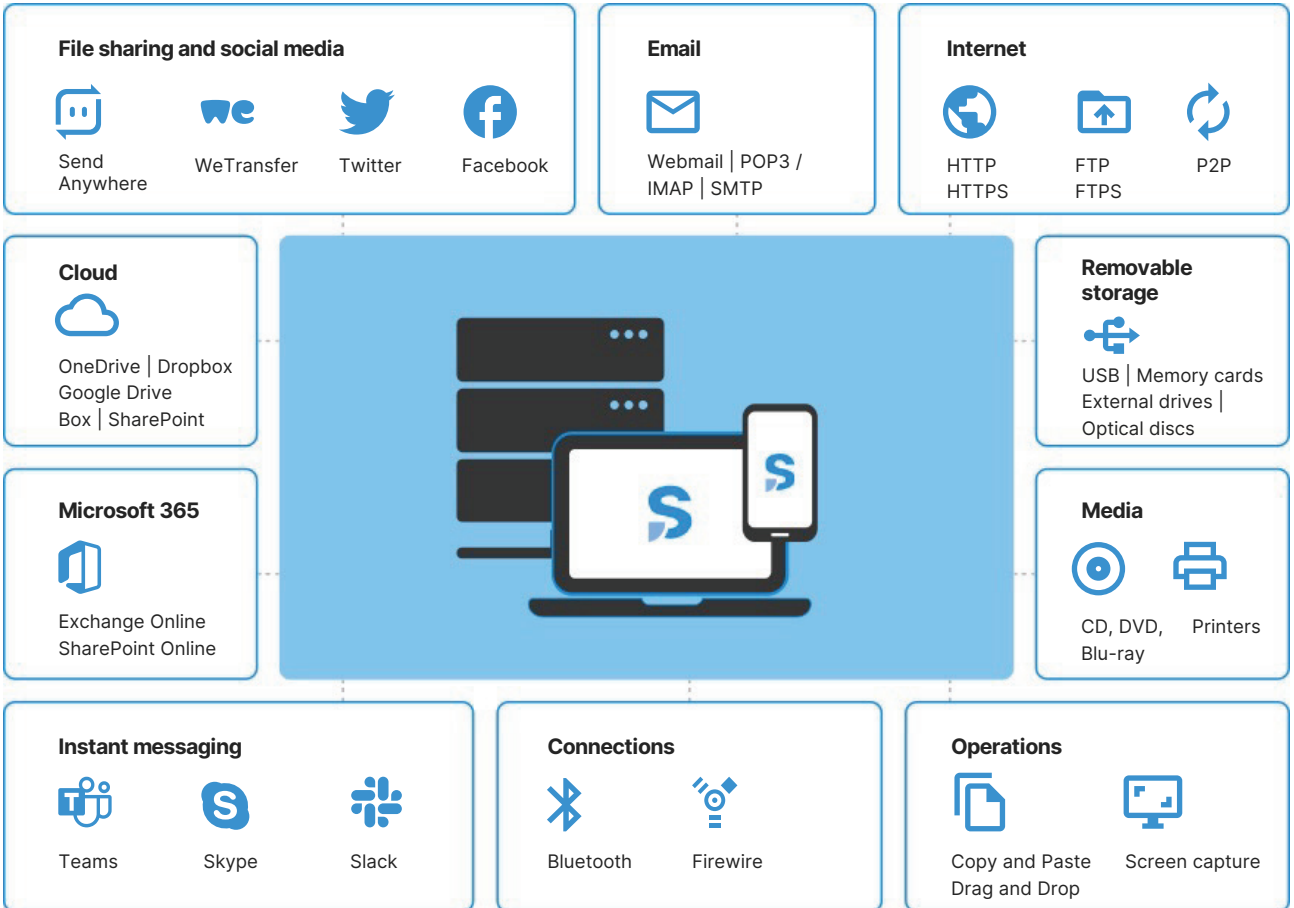
Fiziksel veya sanal sunucu, uç nokta faaliyetlerinin ve güvenlik kayıtlarının tutulduğu veri tabanını çalıştırır. Safetica Management Console yöneticilere güvenlik ilkelerini düzenleme ve toplanan bilgileri görüntüleme imkanı tanır.

Tüm faaliyetler kaydedilir ve güvenlik ilkeleri, Safetica Client bileşeni üzerinden masaüstü ve taşınabilir cihazlarla birlikte diğer harici ve hatta çevrimdışı mobil cihazlara (yalnızca akıllı telefonlarda MDM olarak) uygulanır.

Hassas veri tüm çıkış kanalları üzerinde korunur.

## Kapsanan veri kanalları

Safetica, verileri çeşitli çıkış kanalları ve platformlar arasında koruyarak verilerinizin konumu veya hedefi neresi olursa olsun verilerin güvende olduğundan emin olur.



# Discovery Temel Faydalar

Safetica ONE Discovery, işletmenizde kullanılan tüm verileri denetleyerek sınıflandırır. Hassas bilgi ve güvenlik risklerini optik karakter algılamaya (OCR) sahip içerik analiziyle tespit eder. Çalışma alanınızda neler olduğuyla ilgili hızlıca, gerçek zamanlı bilgi sahibi olun. Tüm faaliyetleri, süreçleri ve riskleri daha iyi anlayarak veri güvenliğinizi ve verimliliğinizi iyileştirin.



Veri güvenliği olaylarına ve [yasal uyumluluk](#) ihlallerine ilişkin öngörüye sahip olun ve bunlara karşı tepki vererek olası etkilerini azaltın.



Tüm kanal ve faaliyetlerin hassas veri akışlarını [denetleyip sınıflandırarak](#) neredeki verilerinizin tehdit altında olduğunu veya sızdırıldığını tespit edin.



[Anlık bildirimler](#) ve kolayca yorumlanabilir aktif [yönetim raporları](#) elde ederek risk seviyenizi ve ihlal olasıklarınızı değerlendirin.



İstenmeyen veya gereksiz yazılımları, bulut servislerini ya da donanım bileşenlerini [keşfederek ortadan kaldırın](#)



Süre gelen iş süreçlerini etkilemeden birkaç gün içerisinde ilk raporunuzu elde edebileceğiniz, [kurulumu kolay](#), [Microsoft 365](#) ile tek tıkla entegre edilebilen çözüm.



Yapınızdaki [kullanıcı faaliyetlerini tarafsız biçimde analiz ederek](#) işletmenizdeki [cihazların ve ağ bileşenlerinin](#) gerektiği gibi kullanıldığından emin olun.

## Önemli özellikler

Şirket verilerinizin bulunduğu konum veya paylaştığı hedef gözetilmeden nasıl kullanıldıklarını tespit edin.

- ✓ Windows ve macOS desteği
- ✓ Microsoft 365 ile tek tıkla entegrasyon
- ✓ Dosya içerik analizi ve sınıflandırma
- ✓ Tam kapsamlı veri güvenliği platformuna kolayca geçiş yapabilme imkanı
- ✓ Fiziksel veya sanal on-prem yapısında ve bulut üzerinde barındırılan sunucularda çalışabilme seçenekleri



Safetica ONE Discovery için Safetica Management Console, tüm kaydedilmiş dosya işlemlerinin kolayca yorumlanabilmesi adına farklı bakış açıları sunar.



# Protection Temel Faydalar

Safetica ONE Protection riskleri tespit eder, çalışanlarınızı bilinçlendirir ve insan hatalarıyla kötü amaçlı faaliyetleri önleyerek verilerinizi korur. Veri analitiği, veri sınıflandırma ve veri kaybı önlemenin (DLP) iç tehdit korumasıyla birleştiği bir kombinasyon olarak güvenli bir yapı oluştururken operasyonel süreçlerin verimliliğini de geliştirir.



Davranış ve içerik analiziyle hassas veri akışı ve iç tehditler üzerinde tam kontrol sağlayın.



Düzenli güvenlik raporları ve gerçek zamanlı olay bildirimleri alın.



Safetica Zones kullanarak basitleştirilmiş üst düzey güvenlik sağlayın



Sızdırılan verilere ilişkin Gölge Kopya (Shadow Copy) oluşturarak detaylı analiz için gerekli adli kayıtlara sahip olun.

## Tüm kullanıcılar ve veri kanalları için açıkça belirlenmiş güvenlik ilkeleri oluşturun

Belirli gruplar ve kullanıcılar için güvenlik ilkeleri oluşturun. İstenilen iş akışını sessiz denetim, kullanıcı bildirimleri ya da katı engellemeye uzanan yapılandırma seçenekleri arasından dilediğiniz gibi seçin.

## Potansiyel tehditleri tespit ederek riskleri analiz edin

Erken keşif, davranış anomalileri ve veri akışına yönelik risklerin tespit edilmesiyle tehditlere büyük bir olay meydana gelmeden önce müdahale edin. Safetica ONE imaj dosyaları ve taranmış PDF dokümanları üzerindeki hassas verilerin tespiti için gelişmiş içerik sınıflandırma ve OCR kullanır.

## Önemli özellikler

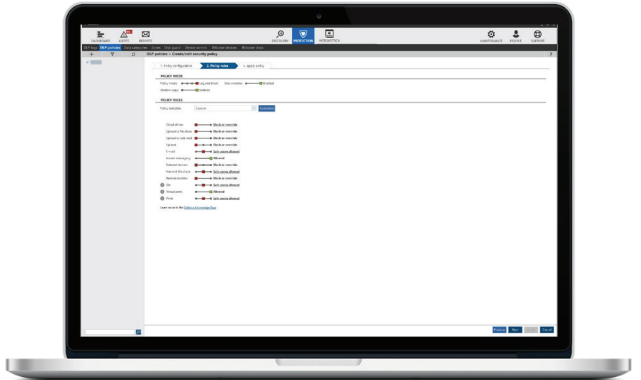
İçerik tespiti, içsel risk analizi ve tüm veri kanalları için belirlenmiş açık ilkeler sayesinde Safetica ONE Protection, herhangi biri hassas verinizle çalışırken bir hata veya riskli bir işlem yaptığında bunu algılar. Çalışma moduna bağlı olarak riskli eylemi engelleyebilir, yöneticiyi bilgilendirebilir veya çalışma prensiplerinizi doğrultusunda çalışanı uyarabilir.

## Çalışanları hassas verilerle çalışırken bilinçlendirin

Herhangi bir ilke ihlali durumunda çalışanlara öğretici bildirimler göndererek tercihi onlara bırakın. Önemli iş süreçlerini güçlendirerek değerli verilerinizi aktif şekilde koruyun.

## Çevrimiçi ve çevrimdışı tüm cihazları kontrol edin

Taşınabilir ve yetkisiz cihaz kullanımını kısıtlayın. Kurumsal mobil cihazları kontrol ederek Microsoft 365 üzerinden aktarılan verileri takip edin. Safetica ağ bağlantısı olmadan da çalışabilir. Toplanan tüm kayıtlar bağlantı kurulduğunda sunucuya aktarılır.



Safetica Management Console, DLP ilkeleri, veri kategorileri veya raporlar üzerinden detaylı ve basit yapılandırma seçenekleri sunar.

# Enterprise Temel Faydalar

Safetica ONE Enterprise, gelişmiş iş akışı kontrolü, otomasyon ve harici ağ güvenliği, SIEM ve analitik çözümleriyle benzersiz entegrasyonu sayesinde veri kaybı önleme ve iç tehdit korumasının ötesine geçer. Büyük ölçekli BT güvenlik yapınızı kolayca yapılandırın.



Otomatize edilmiş **harici entegrasyon** ve gelişmiş kullanım özellikleri



Uç noktalarda **iş akışı kontrolü** için güvenlik ilkeleri



**Çoklu domain yapıları** için Active Directory desteği



Uç noktalardaki kullanıcı bildirimlerini **özelleyebilir** seçeneği

## Benzersiz entegrasyon seçenekleri

Güvenlik ilkelerinin otomatizasyonu ve diğer BT çözümlerinizi entegrasyon, karmaşık yapılarda dahi dijital varlıklarınızı rahatça koruyabilmenizi sağlar.

**Microsoft 365** veya **Fortinet** ağ bileşenleri, bilinmeyen cihazlar üzerinde kontrol sağlayarak uç nokta ve ağ güvenlik çözümleri arasında genişletilmiş kontrol sağlar.

Tüm kaydedilen olaylar ve loglar, detaylı analiz için otomatik olarak SIEM çözümüne gönderilir (örn. **Splunk**, **IBM QRadar**, **LogRhythm**, **ArcSight**) REST API ile toplanan veriler, **Power BI** veya **Tableau** üzerinde görüntülenebilir.

## Güçlü iş akışı kontrolü

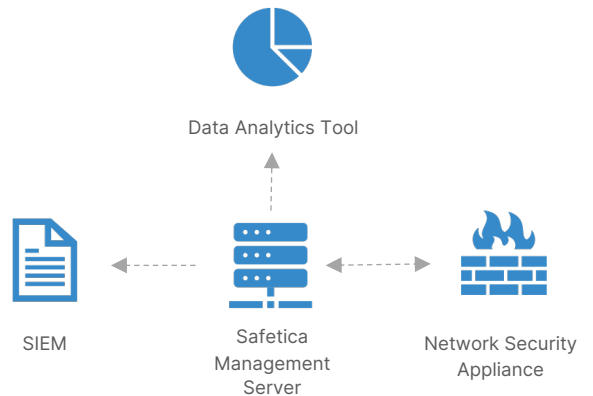
Detaylı kontrol seçenekleri, kullanıcıların veriler olmadan da nasıl çalışabileceklerini belirleyebilmenizi sağlar.

İş akışı kontrolüyle, özel güvenlik süreçlerini önceliklendirebilir ve tüm diğer eylemleri engelleyebilirsiniz.

İş akışı kontrolü, CRM veya IM gibi çeşitli uygulamalardaki davranış türlerini yönetebilmenizi sağlayan **uygulama DLP ilkelerini** de içermektedir. **DLP ilkeleriyle** farklı ağlar arasında uygulanabilecek özel yapılandırma ayarlarına, yerel konumlar veya yetkili kullanıcılar için özel erişim haklarına sahip olun.

## Önemli özellikler

- ✓ Windows ve macOS desteği
- ✓ Microsoft 365 ile tek tıkla entegrasyon
- ✓ Fortinet ağ cihazlarıyla entegrasyon
- ✓ Power BI veya Tableau ile API entegrasyonu
- ✓ Gelen kutunuza iletilen anlık bildirimler
- ✓ Hazır şablonlarla dosya içerik analizi
- ✓ Farklı yaklaşımlara dayalı içerik sınıflandırma



# UEBA Modülü Temel Faydalar

Bilgi, şirketinizdeki iş akışını, çalışanların çalışma alışkanlıklarını ve verimliliklerini anlayabilmeniz için ilk ve en önemli etkidir. Herhangi bir Safetica ONE ürününü Kullanıcı ve Varlık Davranış Analizi (UEBA) modülüyle zenginleştirerek kullanıcı faaliyetlerini detaylarıyla görüp davranış anomalilerini ortaya çıkarın. Uzaktan çalışılırken de kusursuz bir iş akışı sağlandığından emin olun.



## İstenmeyen kullanıcı faaliyetlerini tespit edin

Belirli kullanıcılar için kategorize edilmiş uygulamalar, web siteleri ve aktivite denetimi



## E-posta iletişimine yönelik daha derin bilgi edinin

Çalışanların gizliliklerini ihlal etmeyecek şekilde tüm gelen ve giden e-posta kayıtları



## Kullanıcı davranışındaki değişimleri izleyin

Ağınızda zamanla oluşan trendlerin ve kullanıcı davranışlarındaki değişimlerin görselleştirilmiş özeti



## Kaynak kullanımını denetleyin

Maliyetli donanımların ve yazılım lisanslarının verimli şekilde dağıtılıp kullanıldığından emin olun



## Detaylı raporlar ve gerçek zamanlı uyarılar elde edin

Uzak masaüstü bağlantılarında veya uzaktan çalışıldığında da bireysel kullanıcı faaliyetlerini görüntüleyin



## İş aramalarını denetleyin

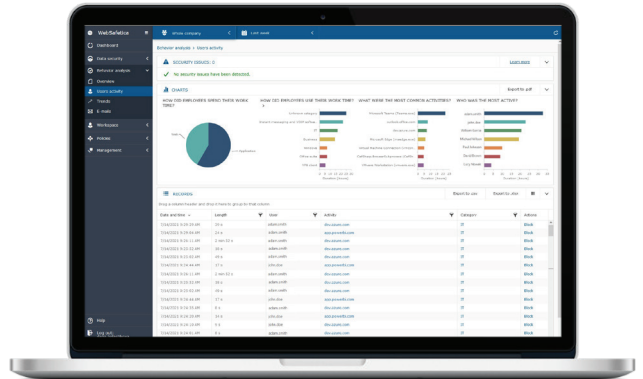
Kullanıcıların ziyaret ettikleri iş arama sitelerini denetleyin ve kimlerin olası risk oluşturabileceğini tespit edin

## Anomalilerin ana nedenlerinin tespiti

Yapınızdaki güvenliğe veya kurumsal verimlilik altyapısına dair sorun oluşturabilecek bileşenleri derinlemesine analiz edin. Çalışanların işle ilgili faaliyetlerini tüm detaylarıyla ve tarafsız biçimde görüntüleyin. Kimlerin tehlikeli web sitelerini ziyaret ettiklerini ya da istenmeyen uygulamalar kullandıklarını tespit edin.

## Uzaktan da olsa şeffaf çalışma ortamı

Yöneticilerin ve departmant müdürlerinin raporların nasıl işe yaradığını görmelerini sağlayın. Çalışanlarınız evdeyken veya seyahat ederken de ne yaptıklarını görüntüleyin. Güvenlik risklerini önleyerek boşa çalışanları, iş arayanları ve şüpheli davranış örneklerini değerlendirerek verimliliğinizi artırırken güvenlik risklerini de ortadan kaldırın.



WebSafetica tüm potansiyel tehditlere yönelik anlaşılır bir görünüm sunar. Panel üzerinde önemli istatistikler elde edebilir ve kayıtlara ilişkin özel görünüm ve rapor şablonları oluşturabilirsiniz.



# Mobil Modül Temel Faydalar

Safetica ONE Mobile, akıllı telefon ve tabletlerdeki veri güvenliği seviyesini artırarak onları BT altyapınızın güvenilir birer parçası haline getiren, düşük kaynak tüketimine sahip bir Mobil Cihaz Yönetim (MDM) aracıdır. Mobil cihaz durumlarıyla ilgili bilgi sahibi olup anında tepki vererek güvenlik risklerinizi tespit edin ve tüm bunları tek bir pencereden yönetin.



## Mobil cihazlarda veri koruma

İşle ilgili uygulamaları ve verileri korunan iş alanına aktarın ve cihazlardaki zararlı uygulamaları belirleyerek çalınan cihazlardaki verileri uzaktan silin veya erişimi engelleyin.



## Kullanıcı ve cihaz durumu görünümü

Cihaz güvenliğini ve bağlantılarını görüntüleyerek kayıp cihazların konumunu uzaktan tespit edin ve Takım Ruhü özelliğiyle ekibinizin motivasyonunu değerlendirin.



## Merkezi uzaktan yönetim

İyileştirilmiş uygulama yönetimiyle uygulama ayarlarını ve kullanımını kontrol edin, cihaz grupları için güvenlik ilkeleri oluşturun ve tümünü tek bir noktadan yönetin.



## Tüm mobil cihazları koruyun ve yönetin

Tüm şirket cihazlarını kontrol ederek güvenlik risklerini bir bakışta keşfedin. Cihaz ilkelerini ve hatta Wi-Fi hesaplarını uzaktan yönetin. Android EMM ve iOS Managed Apps ile şirket cihazlarında ayrı iş alanları oluşturarak uzaktan çalışma ve özel kullanım için farklı alanlar yaratın.

## Çalınmaya karşı koruma

Şirketinizdeki kaybolan cihazlar ve çalışan sirkülasyonu hassas verilerinizi riske atan en yaygın faktörlerdir. Safetica ONE Mobile ile işletmenize ait mobil cihazların yerini tespit ederek ulaşılamaz olsalar dahi verilerinizi uzaktan silebilirsiniz. Bu, yapınızda güvenlik sağlamanıza yardımcı olurken kritik verilerinizi de sizin varlığınız olarak korur.

## Önemli özellikler

- ✓ MDM ve güvenlik: güvenli iş alanı, cihaz ilkeleri, uygulama yönetimi, uzaktan yapılandırma, güvenlik durumu
- ✓ Çalınmaya karşı koruma: yerelleştirme, parola güçlendirme, uzaktan kilitleme, uzaktan veri silme
- ✓ Takım Ruhü: çalışanların motivasyonu, kişisel çatışmaların önlenmesi

## Android cihazlara gelen verileri denetleyin

Verilerinizin kurumsal cihazlar üzerinde nerede bulduklarını belirleyin (Android6-10 ile uyumludur). Safetica ONE Mobile ve WebSafetica kullanarak, bu olayların telefonunuzda, bilgisayarınızda veya Microsoft 365 üzerinde gerçekleştiğinden bağımsız olarak, güvenlik olaylarını tek noktadan görüntüleyin.

## Takım Ruhü

Takım arkadaşlarınızın motivasyonlarını ofis dışında, uzaktan çalışırken de değerlendirin. Ruh hallerin zaman içerisinde nasıl değiştiğini görerek olası problemleri tespit edin. Çalışan sirkülasyonu, kişisel çatışmalar veya dikkat dağınılığı sonucu oluşabilecek veri sızıntılarını önleyin.

## Sistem gereksinimleri

- **Android:**  
min. Android 6+ ve Google Play Services
- **iOS:**  
min. iOS 10+

# Detaylı Özellikler Listesi I

Uyumluluk Windows, macOS, Microsoft 365, Android, iOS	Safetica ONE Discovery	Safetica ONE Protection	Safetica ONE Enterprise
<b>Güvenlik Denetimi</b>	✓	✓	✓
<b>Veri akışı güvenlik denetimi</b> Harici cihazlar, web yükleme, e-posta, anlık mesajlaşma, yazıcılar ve bulut sürücüler de dahil olmak üzere, tüm çıkış kanallarındaki veri akışının güvenlik denetimi.	✓	✓	✓
<b>Office 365 dosya ve e-posta denetimi</b> Office 365 üzerindeki dosya işlemlerinin ve gönderilen e-posta trafiğinin denetimi.	✓	✓	✓
<b>Yasal uyumluluk denetimi</b> PCI-DSS, GDPR, KVKK veya HIPAA gibi tüm bölgesel ve yaygın regülasyonlara ilişkin ihlallerin tespiti.	✓	✓	✓
<b>Çalışma alanı güvenlik denetimi</b> Şirket cihazlarının, uygulamaların, ağların ve yazıcıların kullanımının denetimi. Kullanılmayan veya yanlış kullanılan kaynakların belirlenerek maliyetlerinizin düşürülmesi.	✓	✓	✓
<b>İçerik analizi</b> Hazır şablonlar, özel kurallar ve sözlükler kullanan güçlü içerik analizi sayesinde hassas dosya ve e-postaların sınıflandırılması.	✓	✓	✓
<b>Şüpheli faaliyetlerin tespiti</b> Şüpheli faaliyetlerin gerçek zamanlı tespiti ve anlık e-posta bildirimleri sayesinde hızlı tepki.	✓	✓	✓
<b>Uç Nokta Veri Koruması</b>	✗	✓	✓
<b>E-posta ve ağ koruması</b> E-posta, web yükleme, anlık mesajlaşma ve ağ paylaşımları için veri koruma.	✗	✓	✓
<b>Cihaz ve yazıcı koruması</b> Harici cihazlara yönelik veri akışını yöneterek hassas verinin yasaklanmış yerel, ağ ve sanal yazıcılar üzerinde kullanılmasının önlenmesi.	✗	✓	✓
<b>Uzaktan çalışma koruması</b> Uzak uç noktalar ve masaüstü bağlantılarındaki veri sızıntılarının önlenmesi. Geniş çapta uzak bağlantı çözümleri desteklenir.	✗	✓	✓
<b>Gelişmiş veri sınıflandırma</b> Gelişmiş teknolojiler kullanılarak hassas verinin kaynağına, paylaşım yöntemine veya dosya türüne göre tespit edilip etiketlenmesi. Metadata tespiti sayesinde harici ürünlerle entegrasyon imkanı. Kullanıcılar için de dosya sınıflandırabilme seçeneği.	✗	✓	✓
<b>Farklı iyileştirme ilkeleri</b> Belirlenen ihallere karşı esnek hareket ederek çalışanları bilinçlendirme olanağı. İhlaller loglanır, engellenir veya kullanıcı bildirimleriyle daha meydana gelmeden önlenir.	✗	✓	✓
<b>Gölge Kopya (Shadow Copy)</b> Sızdırılan verilere ilişkin gölge kopyalar oluşturarak ihallere yönelik adli kanıt elde edilmesi. Gölge kopyalar tamamen şifreli ve bir koruma ilkesiyle kullanıcı bilgisayarlarında tutulabilirler.	✗	✓	✓

# Detaylı Özellikler Listesi II

Uyumluluk Windows, macOS, Microsoft 365, Android, iOS	Safetlica ONE Discovery	Safetlica ONE Protection	Safetlica ONE Enterprise
<b>Uç Nokta Veri Koruma</b>	×	✓	✓
<b>Çalışma alanı kontrolü</b> Güvenli çalışma alanınızı belirleyerek uygulama ve web kontrolüyle bu alanı daraltın. İşletmenizde istenmeyebilecek davranışları önleyin ve güvenlik yönetim maliyetlerinizi düşürün.	×	✓	✓
<b>Safetlica Zones</b> Safetlica Zones ile güvenli veri paylaşım alanlarını kolayca yöneterek uygulanacak güvenlik ilkelerinin sayısını azaltın.	×	✓	✓
<b>BitLocker şifreleme yönetimi</b> Yerel sürücüler ve harici cihazların BitLocker şifreleme ile merkezi yönetimi.	×	✓	✓
<b>Bulut Veri Koruma</b>	×	✓	✓
<b>Uç nokta bulut senkronizasyonu koruması</b> Uç noktalarda OneDrive, Google Drive, Dropbox gibi bulut sürücüler için veri koruması.	×	✓	✓
<b>Uç nokta Microsoft 365 koruması</b> Microsoft 365 ve SharePoint kullanan uç noktalar için veri koruması. Bulut ortamından uzak tutmak istediğiniz verilerin paylaşımını veya yüklenmesini engelleyin.	×	✓	✓
<b>Azure Information Protection</b> Microsoft Azure Information Protection ile şifrelenmiş de olsalar sınıflandırılan verilerin tespiti.	×	✓	✓
<b>Exchange Online Protection</b> Uç noktalar ve bulut e-postaları arasındaki ilkeleri birleştirin. Exchange Online ve uç noktalar üzerinden gönderilen verileri yönetin ve filtreleyin.	×	✓	✓
<b>Enterprise Özellikleri</b>	×	×	✓
<b>Bildirimlerin Özelleştirilmesi</b> Uç nokta bildirimlerinin şirket logosu ile özelleştirilmesi.	×	×	✓
<b>İş akışı kontrolü</b> Uygulama ilkeleri ve gelişmiş ilke ayarlarıyla iş süreçlerinin uç noktalardaki faaliyetlerle uyumluluğunun sağlanması	×	×	✓
<b>Çoklu domain desteği</b> Active Directory için birden fazla domain desteği.	×	×	✓
<b>Güvenlik Otomasyonu</b>	×	×	✓
<b>SIEM entegrasyonu</b> İhlallerin SIEM çözümlerine otomatik raporlanması (Splunk, QRadar, LogRhythm, ArcSight, vb.).	×	×	✓
<b>FortiGate entegrasyonu</b> FortiGate ağ cihazlarıyla uç noktadan ağ güvenliğine uzanan güçlü koruma sağlayan otomatize edilmiş güvenlik entegrasyonu.	×	×	✓
<b>API ile raporlama</b> Safetlica veri analitiği ve görselleştirme servislerinin API ile raporlanması.	×	×	✓

# Teknik Gereksinimler

## Sunucu

- 2.4 GHz dört çekirdekli işlemci
- 4 GB RAM ve üstü
- 100 GB boş disk alanı
- Paylaşılan veya özel bir sunucu, sanal makine desteği ve bulut hosting
- MS SQL 2012 ve üstü veya Azure SQL bir sunucusuyla bağlantı gerektirir
- MS Windows Server 2012 ve üstü

## Veri tabanı

- MS SQL Server 2012 ve üstü veya MS SQL Express 2016 ve üstü veya Azure SQL.
- MS SQL Express otomatik kurulumun bir parçasıdır ve 200 kullanıcıya kadar tavsiye edilir.
- 200 GB boş disk alanı (toplanan verinin boyutuna göre değişmekle birlikte, 500 GB ve üstü idealdir.
- Paylaşılan veya özel bir sunucu, sanal makine ve bulut hosting desteği. Safetica sunucusuyla birlikte barındırılabilir.

## Windows Kullanıcı

- 2.4 GHz dört çekirdekli işlemci, 2 GB RAM ve üstü
- 10 GB boş disk alanı
- MS Windows 7, 8.1, 10 (32-bit [x86] veya 64-bit [x64])
- MSI kurulum paketi
- .NET 4.7.2 ve üstü

## macOS Kullanıcı

- 2.4 GHz dört çekirdekli işlemci, 2 GB RAM ve üstü
- 10 GB boş disk alanı
- macOS 10.10 ve üstü (tüm DLP özellikleri için 10.15 ve üstü tavsiye edilir).

## Mobil Kullanıcı

- Android: en az Android 6+ ve Google Play Services
- iOS: en az iOS 10+

## Desteklenen Bulut Sağlayıcılar

- Microsoft Azure, Microsoft 365

## Seçilmiş Sertifikalar

- ISO 9001 & ISO/IEC 27001
- Cybersecurity Tech Accord Üyesi
- Microsoft Gold Partner
- ESET Technology Alliance Üyesi
- Fortinet Technology Alliance Üyesi





300 000<sup>+</sup>  
korunan cihaz

120<sup>+</sup>  
ülke

80<sup>+</sup>  
güvenlik uzmanı

# biz kimiz?

**Safetica** her ölçekten işletmeye Veri Kaybı Önleme ve İç Tehdit Koruması çözümleri sağlayan, Çek Cumhuriyeti merkezli bir yazılım şirkettir. Safetica olarak, herkesin verilerinin güvende olduğunu bilmeyi hak ettiğine inanıyoruz.

## Teknoloji ortaklıkları



## Ödüller & başarılar



THE RADICATI GROUP, INC.  
A TECHNOLOGY MARKET RESEARCH FIRM

FORRESTER

Gartner



Kusursuz  
Veri Koruma  
Basitleştirildi



@safetica

Hemen deneyin!  
[www.safetica.com/try-safetica](http://www.safetica.com/try-safetica)

**safetica**